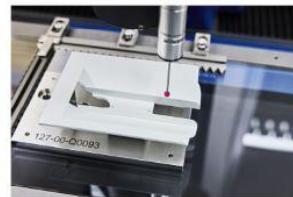
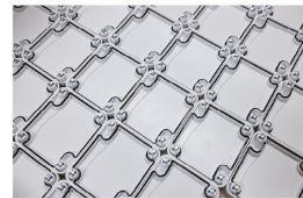
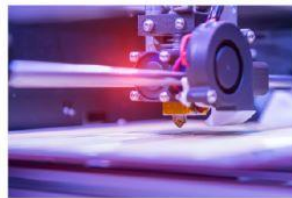


# POLYMOLD



# BAUGRUPPEN FÜR DIE MEDIZINTECHNIK

POLYMOLD – Ihr Partner in der Medizintechnik

# WERKZEUGBAU. KUNSTSTOFF-BAUGRUPPEN. DOKUMENTATION. VEREDELUNG.

Alles aus einer Hand vom  
Baugruppen-Spezialist in  
der Medizintechnik!



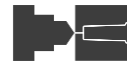
Entwicklungsbegleitung Konstruktion  
mit Unterstützung Zulassung MDR



Konstruktion und 3D-Prototyping  
durch 3D Druck



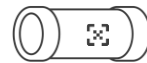
Inhouse Werkzeug- und Formenbau für  
Neuprojekte und Wartung



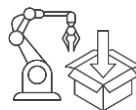
Validierte Kunststoffspritzguss Prozesse  
mit Fokus auf Baugruppen



Systemlösung Dichtungstechnik für  
Gehäuse mit besonderen Anforderungen



Dauerhafte Kennzeichnung durch Laser-  
beschriftung - auch nach Autoklavieren/  
Sterilisation



Montage v. Baugruppen & Verpackung, LDPE  
Einzelbeutelverpackung inkl. Bedruckung

## Zukunft braucht Herkunft – unsere Entwicklung



### **Gestern:**

Beispiel für medizinische Kunststoffteile

(Große Konkurrenz und Kostendruck)



### **Heute:**

Die Fertigung einer Baugruppe stellt hohe Anforderungen an das Zusammenspiel verschiedener Bauteile. Validierung des Prozesses notwendig. Montage medizinischer Bauteile in kontrollierbarer Umgebung.

(Alleinstellungsmerkmal und langfristige Partnerschaften)



### **Morgen:**

Verbindung von über 25 Jahren Expertise Medizintechnik in der **Fabrik der Zukunft.**

Fertigung von komplexen Kunststoff-Baugruppen und Montage im Reinraum.

# Die Basis für optimale Qualität

## Werkzeugbau

Effiziente Produktionsprozesse beginnen schon beim Werkzeugbau. Unsere Werkzeugbau-Spezialisten entwickeln und fertigen hochwertige und beständige Präzisionswerkzeuge, die optimal auf Ihr Produkt ausgelegt sind.

Mit unserem hauseigenen Werkzeugbau können wir auch eine schnelle Fehlerbehebung und Pflege Ihrer Werkzeuge garantieren.

<https://polymold.de/leistungen/werkzeugbau>



# Kunststoffbaugruppen Schnell, effizient und hochwertig

Kunststoffspritzguss

Medizintechnische Kunststoffteile im  
Spritzgussverfahren - ISO 13485 zertifiziert -  
von der Kleinauflage bis zu  
millionenfachen Stückzahlen.

Moderner Maschinenpark mit  
30 Spritzgussmaschinen.  
Schließkräfte 10 kN bis 150 kN.  
Schussgewicht ~0,05 gr. bis max. 365 gr.

<https://polymold.de/leistungen/spritzguss>



# Garantiert dicht – Sicherheit für Ihre medizinischen Produkte

## Dichtungstechnik

Sparen Sie sich die manuelle Montage von Dichtungen im Fertigungsprozess. In einem vollautomatischen Verfahren bringen wir Dichtungen auf medizintechnischen Bauteilen auf.

Eine Misch- und Dosiereinheit bringt Elastomere und Dichtungsschäume in die Nut ein, die aushärten und Ihr Gehäuse dauerhaft dicht halten.

<https://polymold.de/leistungen/dichtungstechnik>



## Das Fernsehen zu Gast in Pöhl für die Serie „HEIMAT GSCHICHTN“



POLYMOLD in den "Heimat Gschichtn" am 28.6.2023:  
Geschäftsführer und Inhaber Jonathan Welz zeigt Romana Füssel von  
München.TV die Kunststoff-Spritzguss-Fertigung.


Link zum Blog-Artikel:  
<https://polymold.de/muenchen-tv-dreht-heimatgschichtn-bei-polymold-in-paehl>

Hier der Link zum Film auf YouTube:

<https://www.youtube.com/watch?v=VoheOCHPNI8>



## Unser Unternehmen



Nachhaltiger Erfolg für heute und morgen  
**MIT POLYMOLD GEMEINSAM DIE ZUKUNFT GESTALTEN**

- POLYMOLD ist ein mit Herz und Seele inhabergeführtes Unternehmen im oberbayerischen Alpenvorland.
- Seit 1999 fertigen wir hochwertige Kunststoffteile und komplette Kunststoff-Baugruppen.
- Unser Fokus liegt auf effizienten Lösungen für Kunden im Bereich der Medizintechnik.
- Wir sind DIN EN ISO 13485 zertifiziert.

” Wir sehen uns als die **Kunststoffabteilung** unserer Kunden und bieten Baugruppen-Lösungen aus einer Hand.

# Herkunft erhalten & gemeinsam die Zukunft gestalten



POLYMOLD Inhaber und Geschäftsführer Jonathan Welz mit Firmengründer Josef Irion



**1999** Gründung als Kunststoffspritzerei und Werkzeugbau (2 Mann + Familien). Produktionsfläche ca. 500 m<sup>2</sup> mit Schwerpunkt Medizintechnik. Erst-Zertifizierung DIN EN ISO 9001.

**2006** Erweiterung des Werkzeugbaus. Umstieg auf vollelektrische Spritzgießmaschinen. Einführung PPS Software.

**2012** Besonderer Fokus auf Umwelt und nachhaltige Produktion. Investition in Messtechnologie.

**2017** Kapazitätserweiterung und Investition in elektrische Spritzgießmaschinen und digitale Planung durch Plantafel.

**2019** Einführung CAQ System. Investition in Werkzeugbau mit Bearbeitungszentrum, Laserschweißen. Einstieg in industriellen 3D Druck (FDM/FFF).

**2022 Generationenwechsel** und Geschäftsübergabe an Jonathan Welz. Weitere Investitionen in eine nachhaltige Produktion

**2024** Zertifizierung nach DIN EN ISO 13485 & Firmenjubiläum 25 Jahre, inzwischen 1000 m<sup>2</sup> Produktionsfläche + 1000 m<sup>2</sup> Lager

**2026** noch größere Kapazitäten mit neuer Halle + 6 neuen Maschinen

## POLYMOLD – Ihr verlässlicher Partner



**Jonathan Welz**  
Inhaber und Geschäftsführer



**Josef Irion**  
Technischer Betriebsleiter



**Gereon Starke**  
Entwicklungsleiter

E-Mail:  
[entwicklung@polymold.de](mailto:entwicklung@polymold.de)



**Jochen Rührseitz**  
Projektkoordinator

Tel.: +49 8808 92454-22  
[projektmanagement@polymold.de](mailto:projektmanagement@polymold.de)

### Wie können wir Ihnen helfen?

Sie können gern ein erstes Expertengespräch mit unserem Projektkoordinator, Jochen Rührseitz vereinbaren: [JETZT Wunschtermin reservieren](#)

# Wir freuen uns auf gute Zusammenarbeit

POLYMOLD GmbH  
Am Hörnbachl 5  
D-82396 Pähl  
Tel. +49 (8808) 92454-0  
[mail@polymold.de](mailto:mail@polymold.de)

GEMEINSAM DIE ZUKUNFT GESTALTEN

[polymold.de](https://polymold.de)